

2. 売一戸建住宅等

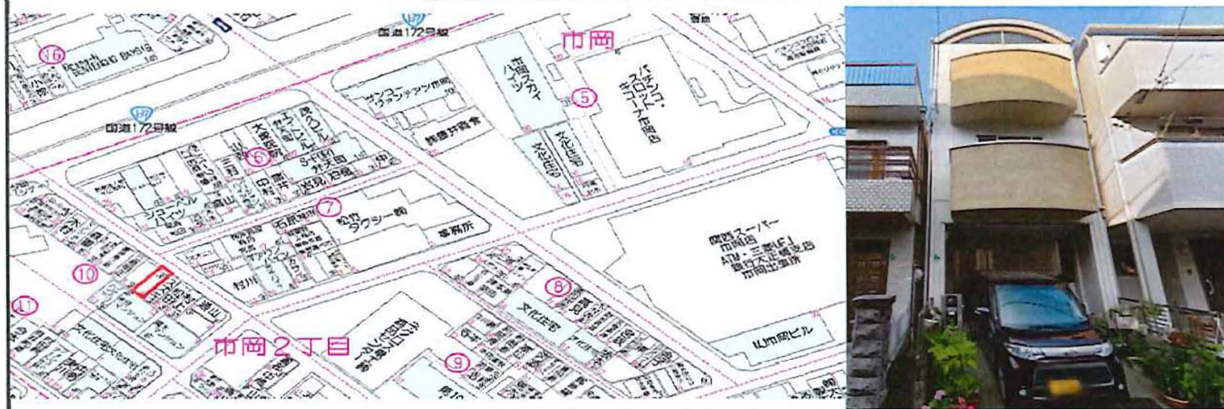
社内管理項目

物件番号

大阪市港区市岡2丁目



※図面と異なる場合は現況を優先致します。



| | | | | |
|------------------------|---------------------------------------|-------|-------|--|
| 物件種目 | 中古戸建 | | | |
| 価 格 | 総額 | 2,980 | 万円 | うち消費税 万円 |
| 所 在 地 | 大阪市港区市岡2丁目10-5 | | | |
| 交 通 | 大阪メトロ中央線 朝潮橋 駅 徒歩 10 分 バス 分 停 徒歩 分 | | | |
| 土地面積 (私道含まず) | 公簿 | 54.20 | ㎡ | 土地権利 所有権 |
| 私道負担 | 無 | | ㎡ | 地 目 宅地 |
| セットバック | 無 | | ㎡ | 地 勢 平坦 |
| 接道状況 (種別 位置指定 位置指定) | 公道 | | 5.4 m | 方向 北東 幅員 4.1 m |
| 建物面積 | 延べ | 87.48 | ㎡ | 1階 22.68 ㎡ 2階 32.40 ㎡ 3階 32.40 ㎡ その他 ㎡ |
| 建物構造 | 木造 | | | 地 上 階 階 地 下 階 階 |
| 間 取 り | 3LDK+S | | | 駐 車 場 有 |
| 築 年 月 | 平成13年5月 | | | 増改築年月 |
| 設備・条件 | 電気、都市ガス、上水道 | | | |
| 都市計画 | 市街化区域 | 地域地区 | 準防火 | |
| 用途地域 | 第一種住居地域 | 国土法届出 | 不要 | |
| 建 ぺ い 率 | 80 | % | 容 積 率 | 200 % |
| その他法令上の制限 | | | | |
| 現 況 | 居住中 | 引渡時期 | 相談 | () |
| 備 考 | ウォークインクローゼット、屋根裏収納あり | | | |

株式会社エステート英

宅建免許 大阪府知事免許(4)第054821号
保証協会 公益社団法人不動産保証協会
所属協会 公益社団法人不動産保証協会大阪府本部

Email H P <http://www.est-hanabusa.co.jp/>
所在地 552-0004 大阪市港区夕風2-18-5
朝潮ビル7階

TEL 06-6599-2270
FAX 06-6599-2260

| | | | |
|------|------|-----|------|
| 取引態様 | 一般媒介 | 担当者 | 特記事項 |
| 広 告 | 不可 | 取引士 | |
| 報 酬 | 分かれ | | |

公益社団法人 近畿圏不動産流通機構